



Fotos: Chris Lukhaup

Es wurden zwei weibliche Tiere untersucht, welche aus Sri Lanka eingeführt wurde.

Das Rostrum reicht bis zum Ende des 2. Segmentes der Antennenbasis.

Formel: 5+13 / 5 bzw. 4+14/ 6

Neben den großen Zähnen zeigt es die für *C. fernandoi* recht typischen Borsten.

Dactylus des 3. Beinpaares mit 6 Dornen, 5. Beinpaare waren am 1. Tier nicht mehr vorhanden, am 2. Tier mit 41 Dornen.

Das Telson trägt keinen Mittelzahn, die Uropodenfalte 19 Dornen.

Aufgrund der morphologischen Merkmale können beide Tiere *Caridina fernandoi* zugeordnet werden. Weibliche Tiere sind sehr variabel in der Färbung, tragende Tiere können fast schwarz erscheinen und dabei einen hellgelben Rückenstrich tragen. Männliche und juvenile Tiere sind in der Regel farblos transparent. *Caridina fernandoi* gehört mit *Caridina simoni* zu den häufigsten Garnelen in Sri Lanka.

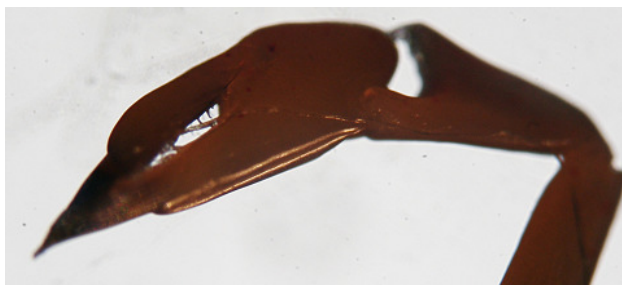
Andreas Karge



Rostrum Tier1



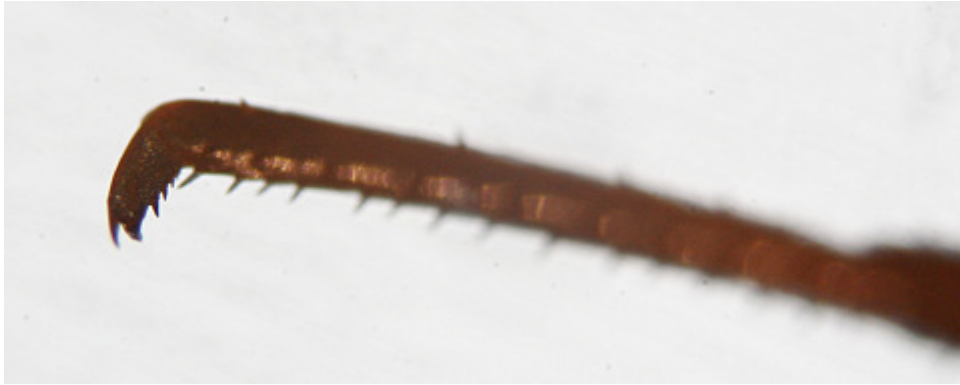
Tier2



1. Beinpaar



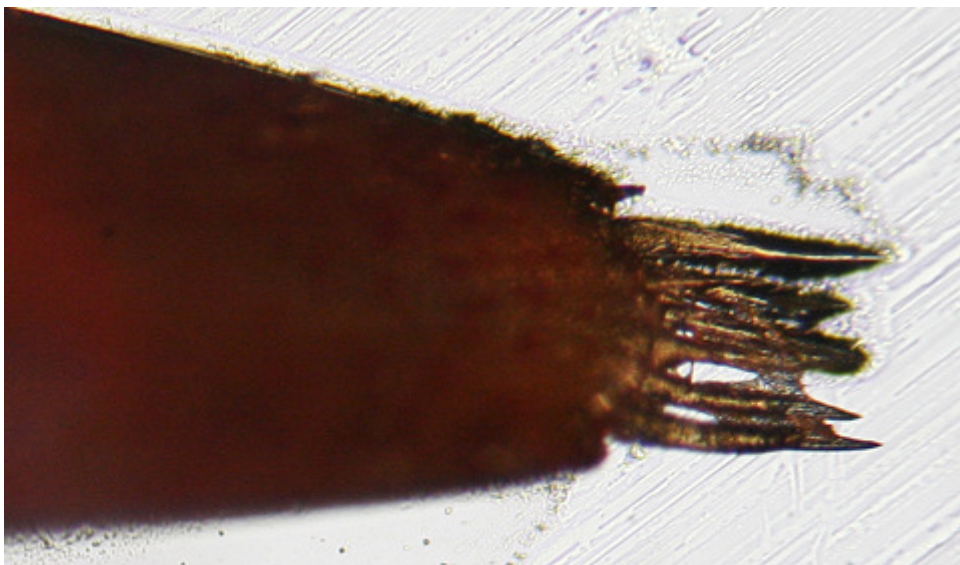
2. Beinpaar



3. Beinpaar



5. Beinpaar



Telson