



Caridina flavilineata

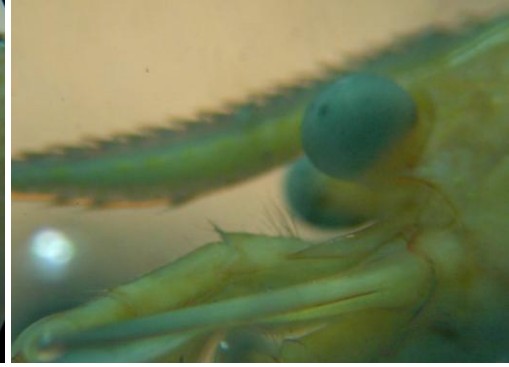
Bemerkungen: Die Tiere stammen von einem Händler in Bangkok und sollen nach dessen Aussage aus Vietnam stammen. Die genaue Herkunft ist nicht bekannt. Es wurde zwei weibliche Exemplare untersucht.

Ermittelte Daten:

	04.04.10	04.04.10	Dang
Datum	04.04.10	04.04.10	1975
Herkunft	Vietnam via BKK M.N.	Vietnam via BKK M.N.	C. flavilineata
Exemplare	w braun	w blau	
Körperlänge			
Rostrumlänge	> 3AB	> 3AB	3AB > 3AB
Rostrumformel	4 + 15 / 3	4 + 13 / 4	(2-5) 13-21 / 2-7
Rostrumausbildung	leicht nach oben gebogen		3 + 19 / 2
Stylocerit/AB1	0,78	0,81	
Stylocerit/AB2	0,50	0,55	
Scaphocerit L/B			
PW	ohne Dorn	ohne Dorn	
carpus P1 L/B	1,6	1,7	
chela P1 L/B	2,2	2,3	
D/P P1	1,0	1,0	
Carpus/Dactylus P1	1,4	1,5	1,6
carpus P2 L/B	4,8	4,8	
chela P2 L/B	2,8	2,9	
D/P P2	1,4	1,4	
Carpus/Dactylus P2	2,0	2,0	2,0
D/p P3	4,9	6,1	
Dornen DactylusP3	5+1	5+1	5
D/p P5	4,6	5,7	
Dornen DactylusP5	28+1	32+1	20-30
Epipoden	P1-4	P1-4	
Telson dorsal	5P	4 / 5	5P
Telson distal	9	9	8-10
Mittelzahn	o	o	
Uropodenfalte	13 / 15	17 / 18	
PL1 ai	-	-	
pre-anal Carina	rund o.D.		
C/6S	1,8	2,0	
6S/C	0,6	0,5	
6S/5S	1,5	1,7	
R/C	0,87	0,80	1,00
AP/C	0,65	0,76	

Da zukünftig wohl verstärkt Garnelen aus Vietnam eingeführt werden, muss die Herkunftsangabe des Händlers erst einmal nicht abwegig sein. Ledier erwiesen sich beide Exemplare als weiblich. Durch Abgleich der groben Körpermerkmale wie z.B. Rostrumlänge, Dornen an P5 und Uropodial Diareisis kamen neben wenigen anderen auch wirklich drei Arten aus Vietnam in die engere Auswahl. Davon schieden zwei wegen ihrer Rostrumbezaugung aus. Die untersuchten Tiere entsprechen sehr gut *Caridina flavilineata*, die 1975 von Dang aus Nordvietnam beschrieben wurde, später jedoch von Liang mit der chinesischen *Caridina lanceifrons* Yü, 1936 synonymisiert wurde. Daraufhin wurde 2008 von Dang die Unterschiede beider Arten präzisiert. Leider wurden die Arbeiten von Dang überwiegend in vietnamesischer Sprache und in der Regel ohne anderssprachigem Abstrakt angefertigt. Dies macht die Analyse der dargestellten Körpermerkmale nicht ganz einfach, die zusätzlich nicht immer den gebräuchlichen Angaben entsprechen. Die aus Dang's Schriften herausgearbeiteten Werte entsprechen weitestgehend denen der untersuchten Tiere. Auch die Abbildungen z.B. von Rostrumform und Telsonkante entsprechen den beiden Tieren. Mit einer angegebenen Eigröße 0,95-1,05 x 0,6-0,7 sollte sich die Art gut im Aquarium vermehren lassen.

Fotos



Rostrum und Stylozerit



Telson