

***Caridina serrata* Stimpson, 1860**



Herkunft: W023, Hong Kong Island, 06. April 2009, Pok Fu Lam,
N22 15.969 E114 08.522, 230m
zwei männliche, ein weibliches Exemplar

Ermittelte Daten:

	06.04.2009	07.04.2009	08.04.2009			Cai 1999	Cai 1999	Yam & Cai 2003
Datum	06.04.2009	07.04.2009	08.04.2009			Cai 1999	Cai 1999	Yam & Cai 2003
Herkunft	S1	S2	S3	S4	S5	C.cantonensis Yü, 1938	C.serrata Stimpson 1860	C.trifasciata
Exemplare	w	m	m					
Körperlänge	17,5	17	17					
Rostrumlänge	1/3 AB2	1/2 AB2	Ende AB1			Mitte AB2-Ende AB1	Ende AB1	Ende AB2
Rostrumformel	5 + 10 / 3	4 + 9 / 3	2 + 9 / 3			2-7 + 6-15 / 2-6	0-5 + 5-12 / 0-6	4 + 7-10 / 1-4
Rostrumbildung								
Stylocerit/AB1	1/3 AB2	1/2 AB2	Anfang AB2			Mitte AB2	> AB1	>AB1
Stylocerit/AB2								
Scaphocerit L/B	#DIV/0!					3,3		2,8
PW						ohne Dorn	ohne Dorn	ohne Dorn
carpus P1 L/B	1,3	1,4	1,4			1,4	1,3	1,4-1,5
chela P1 L/B	1,9	2,0	2,2			2,2	2,0	2,0-2,1
D/P P1	0,6	0,9	0,7			1	<1	<1-1
carpus P2 L/B	5,2	5,2	5,2			5,5	5,5	5,4-5,9
chela P2 L/B	2,4	2,7	2,6			2	2,7	2,8-3,0
D/P P2	1,4	1,3	1,5			2	1,5	1,4-1,6
D/p P3	3,8	3,1	3,1	3,7		4,0	4,0	4,2-4,6
Dornen DactylusP3	4+DK	4+DK	4+DK	4+DK		3-5+DK	3-5+DK	4-5
D/p P5	3,7	3,6	3,8	3,9	3,5	4,2	3,5	4,5-4,8
Dornen DactylusP5	24+ / 38	29 / 39	41	40	39	32-40	30-35	29-30
Epipoden								
Telson dorsal	5P	4P	4P				5P	4P
Telson distal	4P	5P	4P			3-4P	3-4P	3-4P
Mittelzahn	x	x	x			x	x	x
Uropodenfalte	18	20	18			15-20	18-21	18-20
PL1 ai								
pre-anal Carina						rund ohne Dorn	rund ohne Dorn	ohne Dorn
C/6S	2,5	2,6	2,1					
6S/C	0,4	0,4	0,5					0,44
6S/5S	1,6	1,6	1,7					
R/C	0,3	0,3	0,4					
AP/C	0,00	0,00	0,00			0,7		0,52

Bemerkungen:

Bereits 2003 wurde *Caridina serrata* von Hong Kong Island in geringer Stückzahl eingeführt, konnte aber nicht dauerhaft erhalten werden. Seinerzeit ging es eher um den Nachweis, dass es sich bei der aquaristisch bekannten „Bienengarnele“ eben nicht um *C. serrata* handelte. Die Art ist mit ihrer schwachen Zeichnung insgesamt eher schlicht gefärbt und bislang nur von Hong Kong Island belegt (endemisch).

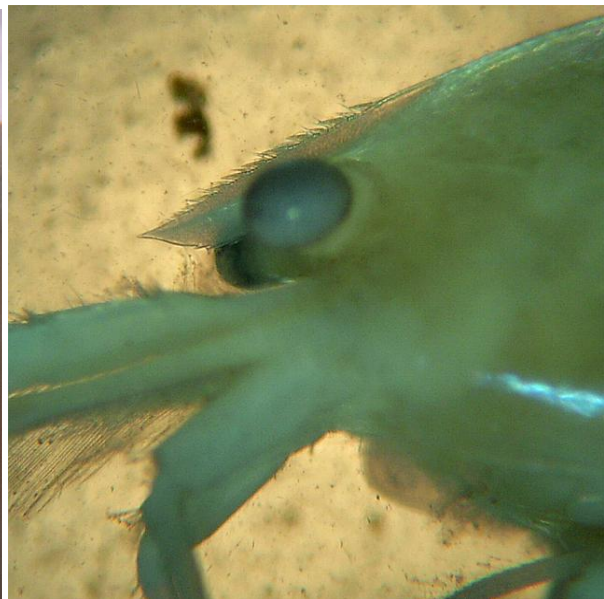
Als Vergleichsmaterial für andere Arten wurden 2009 einige Exemplare gesammelt. Insgesamt zeigten sich die untersuchten Tiere weitgehend identisch mit den aus der Beschreibung der Neotypen (1999, Cai&Ng) bekannten Daten. Abweichungen zeigten sich jedoch im Längenverhältnis Propodus/Dactylus des dritten und teilweise auch fünften Beinpaares. Die Abweichungen müssen noch durch weitere Untersuchungen unteretzt werden, deuten aber auf eine weit höhere Variabilität als bislang angenommen hin. Auch die Rostrumlänge wich vereinzelt von den Neotypen ab.

Andreas Karge

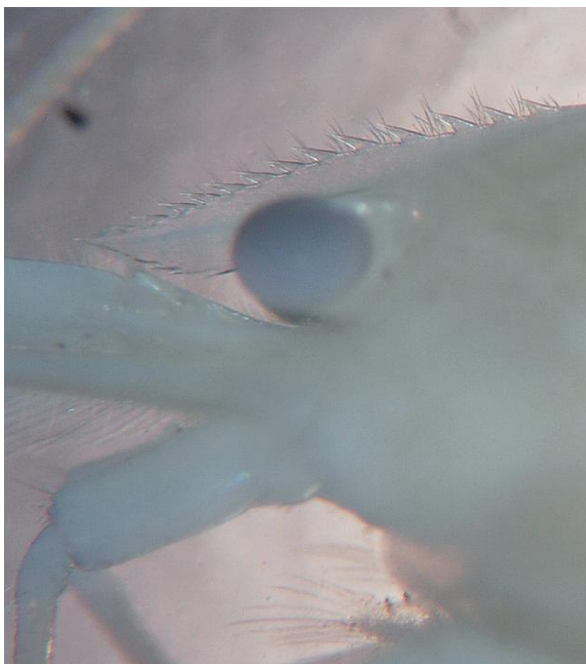
Fotos



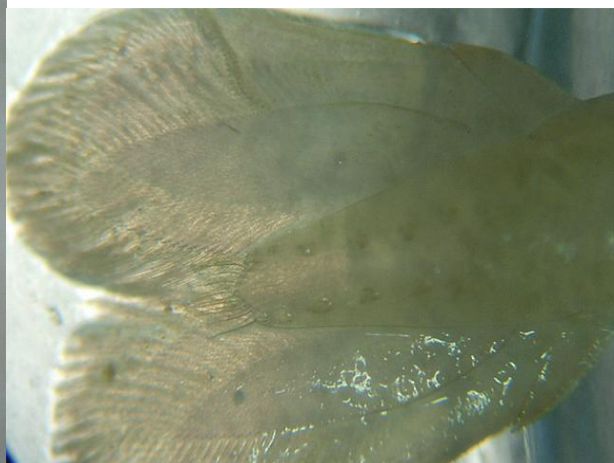
S1



S3



S2



Telson S1



Endopoden 1 S2



Endopoden 2 S2