



WP008



WP011

Herkunft: 03. April 2009, zwei Bäche in der Nähe Xingfeng Xiang Reservoir, 393m und 132m, Entfernung 4,19km Luftlinie, 8,5 km Wegstrecke

Ermittelte Daten:

Datum	03.04.2009	03.04.2009	03.04.2009	03.04.2009	03.04.2009	03.04.2009	03.04.2009	03.04.2009
Herkunft	X201	X202	X203	X204	X205	X101	X102	X103
Exemplare	w	m	m	w	w ?	m	w	m
Körperlänge	16	12	15	9	7	19	26	14
Rostrumlänge	Ende AB1	Ende AB1	Ende AB1	2/3 AB1	Auge	Ende AB1	Ende <AB1	Augen
Rostrumformel	4 + 6 / 1	3 + 8 / 0	3 + 5 / 1	0 + 0 / 1	0 + 3 / 0	0 + 5 / 0	2 + 5 / 1	0 + 3 / 0
Rostrumbildung								
Stylocerit/AB1	3/4 AB1	2/3 AB1	2/3 AB1	2/3 AB1	2/3 AB1	2/3 AB1	3/4 AB1	2/3 AB1
Stylocerit/AB2								
Scaphocerit L/B	2,5					2,7		
PW	ohne Dorn	ohne Dorn	ohne Dorn	ohne Dorn	ohne Dorn	ohne Dorn	ohne Dorn	ohne Dorn
carpus P1 L/B	1,5	1,4				1,6	1,6	
chela P1 L/B	2,1	2,1				2,1	2,2	
D/P P1	1,0	1,0				0,8	0,6	
carpus P2 L/B	4,9	4,9				5,5	5,9	
chela P2 L/B	2,7	2,7				2,6	2,9	
D/P P2	1,6	1,6				1,8	1,7	
D/p P3	3,5	3,5				3,8	3,6	
Dornen DactylusP3	4+DK	4+DK				5+DK	4+DK	
D/p P5	3,0	3,1	3,3	3,3		3,3	3,4	
Dornen DactylusP5	37	40	39	29		52	61	
Epipoden								
Telson dorsal	4P	gebrochen	5P	4P		4P		
Telson distal	2P + ?	gebrochen	3 / 4	4P		4P		
Mittelzahn	x	gebrochen	x	klein		x		
Uropodenfalte	19	19	18	15		17		
PL1 ai								
pre-anal Carina								
C/6S	2,1	1,9				2,5	3,0	
6S/C	0,5	0,5				0,4	0,3	
6S/5S	1,8	1,6				1,6	1,3	
R/C	0,3	0,3				0,3	0,2	
AP/C	0,51	0,58				0,55	0,45	

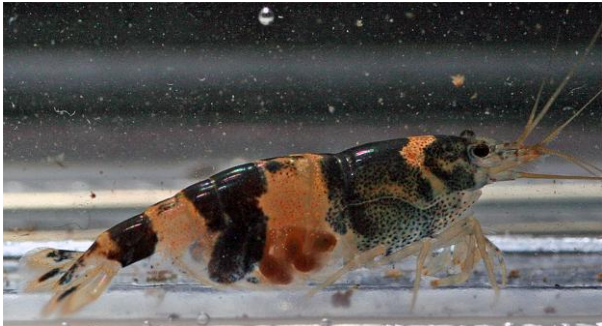
Zuordnungsversuch:

Obwohl in den Bachsystemen des Xingfeng Jiang Reservoirs sich die Typlokalität von *C. meridionalis* befindet, handelt es sich bei den in den beiden Bächen vorgefundenen Tiere offenbar nicht um diese Art. Sie differieren sowohl gegenüber *C. meridionalis*, aber auch untereinander deutlich.

Vor allem die Tiere von Bach 2 WP011 weisen mit der geringeren Bedornung am Dactylus des fünften Beinpaares eine markante Abgrenzung auf. Darüber hinaus unterscheiden sich die Exemplare beider Bäche in der Länge des Dactylus am ersten Beinpaar und den Proportionen des Carpus am zweiten Beinpaar. Aufgrund der vorgefundenen Unterschiede kann davon ausgegangen werden, dass es sich um zwei unterschiedliche, vermutlich noch unbeschriebene Arten und nicht um *C. meridionalis* handelt, von deren genauer Lokation keine Geo-Daten vorliegen.

Zur genauen Präzisierung sind jedoch noch weitere Untersuchungen und Vergleiche erforderlich.

Andreas Karge



WP008 X1



WP011 X2



X101



X102



X202



X201